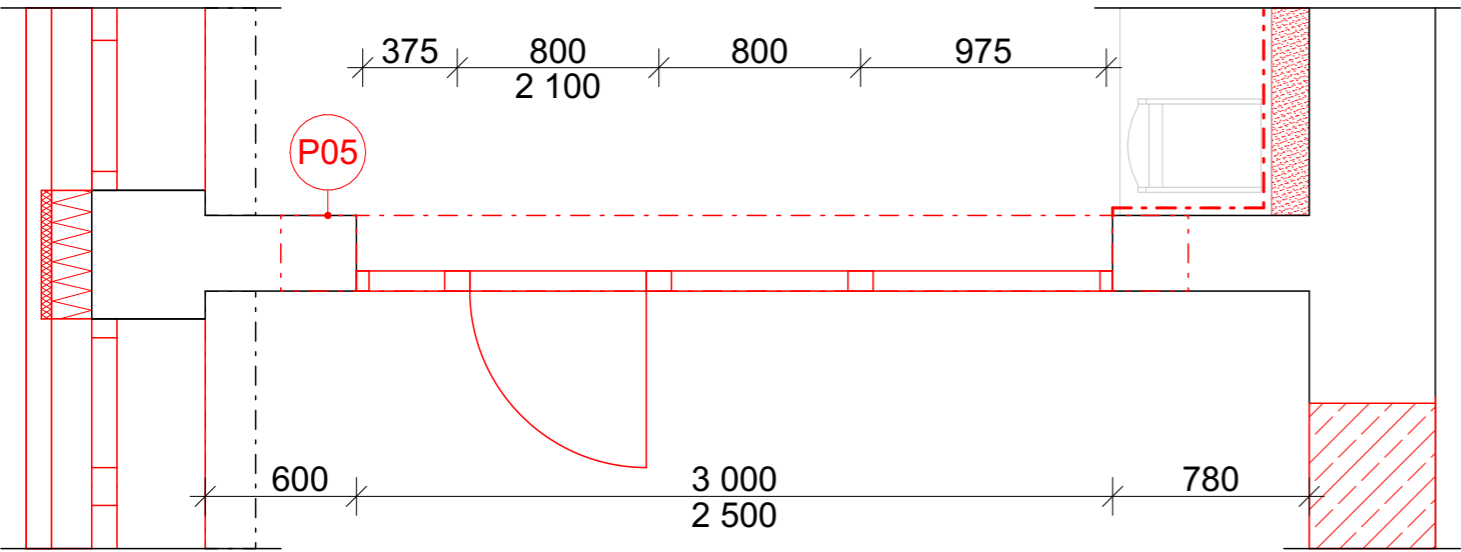
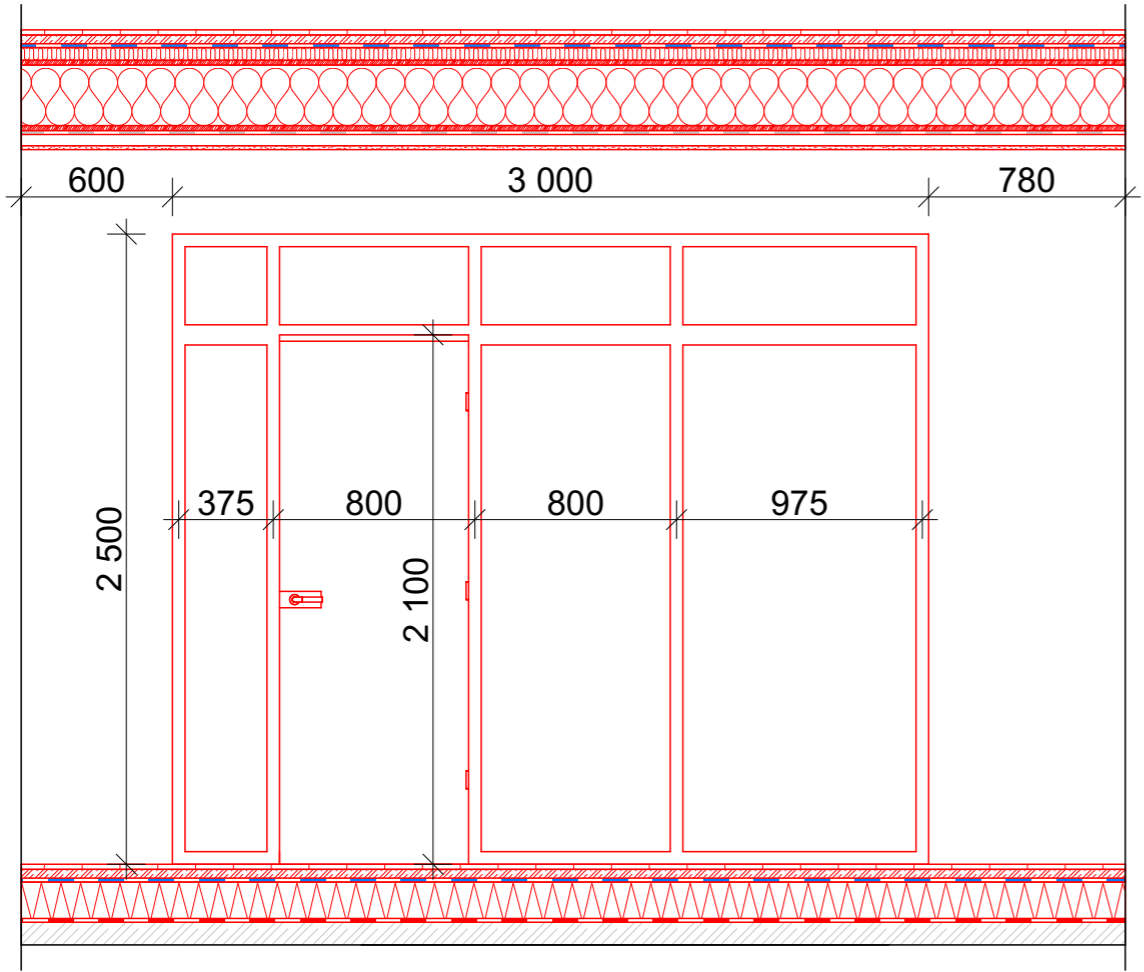


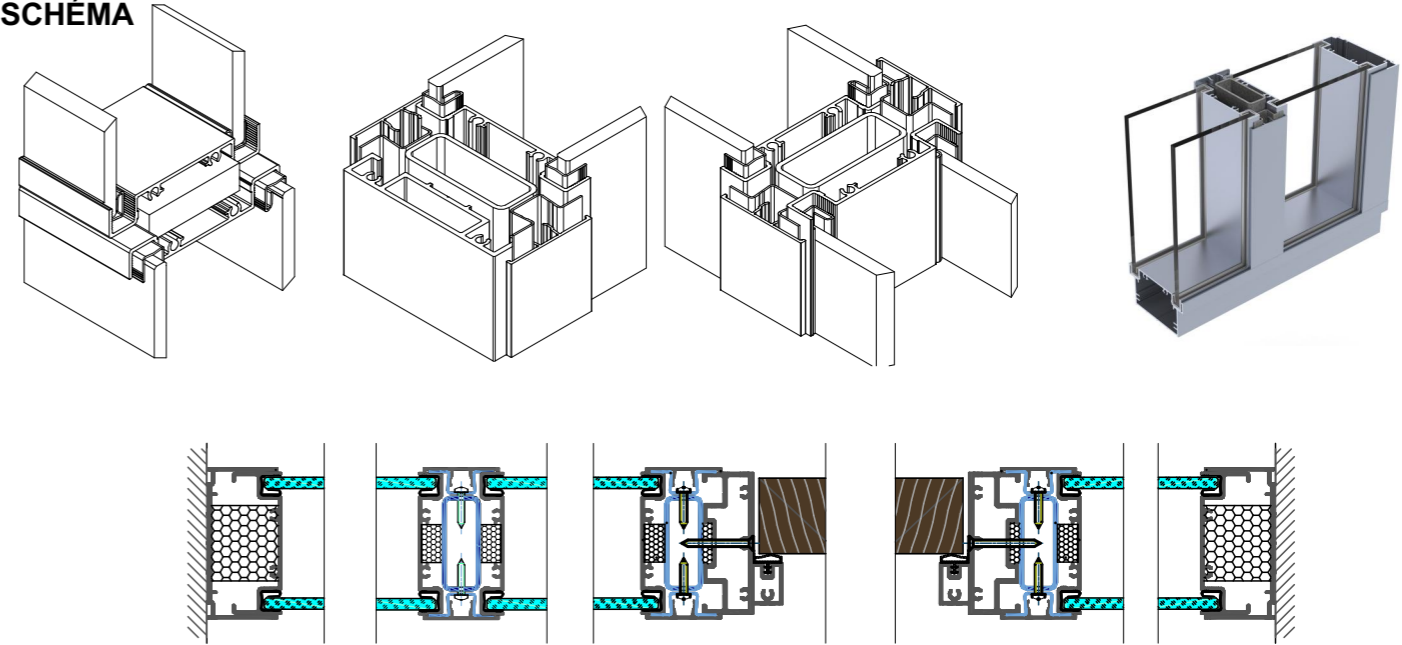
PŮDORYS PROSKLENÉ PŘÍČKY



ŘEZ PROSKLENÉ PŘÍČKY



SCHEMA



TECHNICKÉ VLASTNOSTI

| | |
|--------------------------------|--|
| POPIS A POUŽITÍ | NENOSNÁ RÁMOVÁ INTERIÉROVÁ PŘÍČKA |
| TLOUŠŤKA PŘÍČKY | 80 MM |
| POVRCHOVÁ ÚPRAVA | ANTRACITOVĚ ŠEDÁ |
| PARAMETRY PROSKLENÝCH VÝPLNÍ | KALENÉ/LEPENÉ SKLO S LEŠTĚNOU/BROUŠENOU HRANOU |
| VÝCHOZÍ ROZMĚR DVEŘNÍHO KŘÍDLA | 800 × 2100 MM |
| TLOUŠŤKA SKLA | 5-6 MM |
| TLOUŠŤKA DESKY | 12 MM |
| TYPY DVEŘÍ A DVEŘNÍCH VÝPLNÍ | CELOSKLENĚNÉ |
| VZDUCHOVÁ NEPRŮZVUČNOST | PROSKLENÉ PŘÍČKY DO 45 |
| | CELOSKLENĚNÉ DVEŘE DO 32 DB |

POZNÁMKA

TATO PROJEKTOVÁ DOKUMENTACE JE VYPRACOVÁNA VE STUPNI DPS - DOKUMENTACE PRO PROVEDENÍ STAVBY. VZHLEDEM K CHARAKTERU STAVBY - REKONSTRUKCE - JE MOŽNÉ, ŽE SE NA STAVBĚ NACHÁZejí SKRYTÉ DETAILS, KTERÉ NEBYLO MOŽNÉ V RÁMCI ZAMĚŘENÍ A PRŮZKUMU OBJEKTU ZACHYTIT. POKUD BUDOU ODHALENY DROBNÉ NEJASNOSTI ČI NEDOSTATKY V PROJEKOVÉ DOKUMENTACI, KONTAKTUJE DODAVATEL STAVBY ZPRACOVATELE PD, KTERÝ ZAJISTÍ ŘEŠENÍ DANÉ PROBLEMATIKY. DOKUMENTACE PŮVODNÍHO STAVU BYLA VYTVOŘENA NA ZÁKLADĚ PODKLADŮ PŘIJATÝCH OD INVESTORA A DÁLE NA ZÁKLADĚ PROVEDENÉHO OMĚŘENÍ SKUTEČNÝCH ROZMĚRŮ NA STAVBĚ. VEŠKERÉ ROZMĚRY JE NEZBYTNĚ PŘED ZAHÁJENÍM REALIZACE OVĚŘIT NA STAVBĚ.

| | | | | | | | |
|--------------------|--|--|--|---|--|---|--|
| SO-01 DŮM HRÁZNÉHO | | ±0,000 = 354,570 mn.m. B.p.v. | | SO-02 KRYTÉ STÁNÍ PRO OSOBNÍ AUTOMOBILY | | ±0,000 = 353,380 mn.m. B.p.v. | |
| VYPRACOVAL | | Ing. Pavel Paděra | | KRESLIL | | Ondřej Šumpich | |
| KONTRLOVAL | | Ing. Josef Paděra | | | | | |
| INVESTOR | | Povodí Moravy, s.p., sídlem Dřevařská 11, 602 00 Brno, IČO: 708 90 013 Zastoupení: MVDr. Václav Gargulák, generální ředitel | | | | | |
| MÍSTO STAVBY | | p.č. st. 331, 736, 737, 535, 1394/14, 551, 547/2 katastrální území: Vranov nad Dyjí [785415] | | | | | |
| NÁZEV PROJEKTU | | VD Vranov, DŮM HRÁZNÉHO - REKONSTRUKCE | | | | | |
| OBSAH | | D.1.1 - ARCHITEKTONICKO - STAVEBNÍ ŘEŠENÍ PROSKLENÁ PŘÍČKA (NS) | | | | | |
| | | | | | | <div> www.ppatelier.cz</div> | |
| | | DATUM | | Srpen 2023 | | | |
| | | MĚŘÍTKO | | 1:30 | | | |
| | | ÚČEL | | DUR+DSP / DPS | | | |
| | | Č. VÝKRESU | | D.1.1.33 | | | |
| | | Č. PARÉ | | | | | |